

Das **HOLZBAUHAUS** als KfW 40 Sonnenhaus
 - ein Ganzjahressolarhaus
 nachhaltig – unabhängiger – komfortabel - wohngesund



Das aktuelle Haus



Ein **HOLZBAUHAUS** in KfW 40 Bauweise als „Sonnenhaus“ in Regensburg- Leoprechting

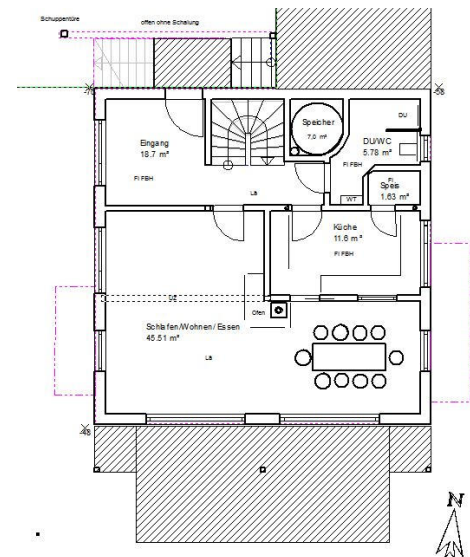
Seit Juli 2014 gibt es das
HOLZBAUHAUS der Fam. Wilhelm in
 93049 Regensburg.

Haussteckbrief:

- Wohnhaus in baubiologischer **HOLZBAUHAUS** Holz-Lehm Bauweise
- Planung: Stefan Schön und **HOLZBAUHAUS**
- Wohnfläche ca. 160 m² zuzügl. KG
- Dachneigung 10° und 70°
- Gründung: mit gedämmten Keller ausgebaut
- KfW Energieeffizienzhaus 40 mit **Sonnenhaus-Technologie**: Sonnenenergiespeicher beschickt mit Sonnenenergie aus ca.36 m² Kollektorfläche. Nachheizung mit Scheitholzofen im Wohnraum,
- Mehr als 50% der gesamtthermischen Energie kommen von der Sonne
- Wandheizung als Wärmestrahlungsheizung im Lehmputz
- Echter Solnhofener Naturstein in Polygonalverlegung in Bad, Küche und Eingang
- Mondphasenholz aus der Region
- Holz/Alu Fenster mit 3-fach Glas
- Lärche Massivholzdielenböden
- Fassade in Lärche unbehandelt
- Großes, überdachtes Carport mit extensiver Dachbegrünung
- Balkon und überdachte Terrasse in Lärchenholz auf der Südseite

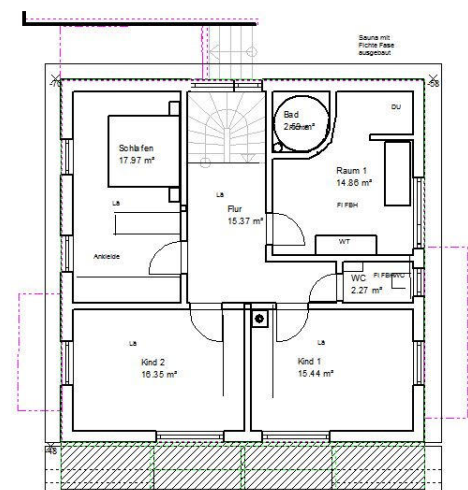


Die Kollektoren sind steil zur Wintersonne ausgerichtet, so fällt die Wintersonne im 90° Winkel auf die Kollektoren.



Relativ unauffällig im Gebäude ist der große Solartank eingebaut. Er speichert die Energie für sonnenlose Tage. Ein Scheitholzofen im Wohnzimmer liefert die geringe Restenergie, die bei nur wenigen Raummeter Holz pro Jahr liegen wird.

OG:





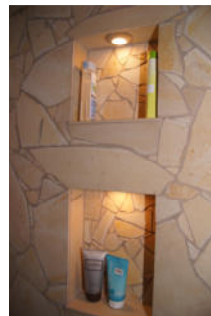
Lehm-Ofen als Sinneselement im Wohnraum



Lärche Massivholztüren geölt



**Echter Solnhofener
Naturstein in
Polygonalverlegung**



**Carport- und Eingangsüberdachung mit
extensiver Dachbegrünung**



Und hier finden Sie es:
Ottrichstraße 10 a, 93049 Regensburg-
Leoprechting

Stefan Schön

Baubiologe und Gebäude Energieberater IBN

- wohngesund und energiesparend

Bauen und Sanieren

- Beratung-Planung-Baubetreuung

- Partner von **HOLZBAUHAUS**

Mantlach 2, 92355 Velburg

Tel. 09182 / 93 88 64

info@baubiologie-schoen.de www.baubiologie-schoen.de